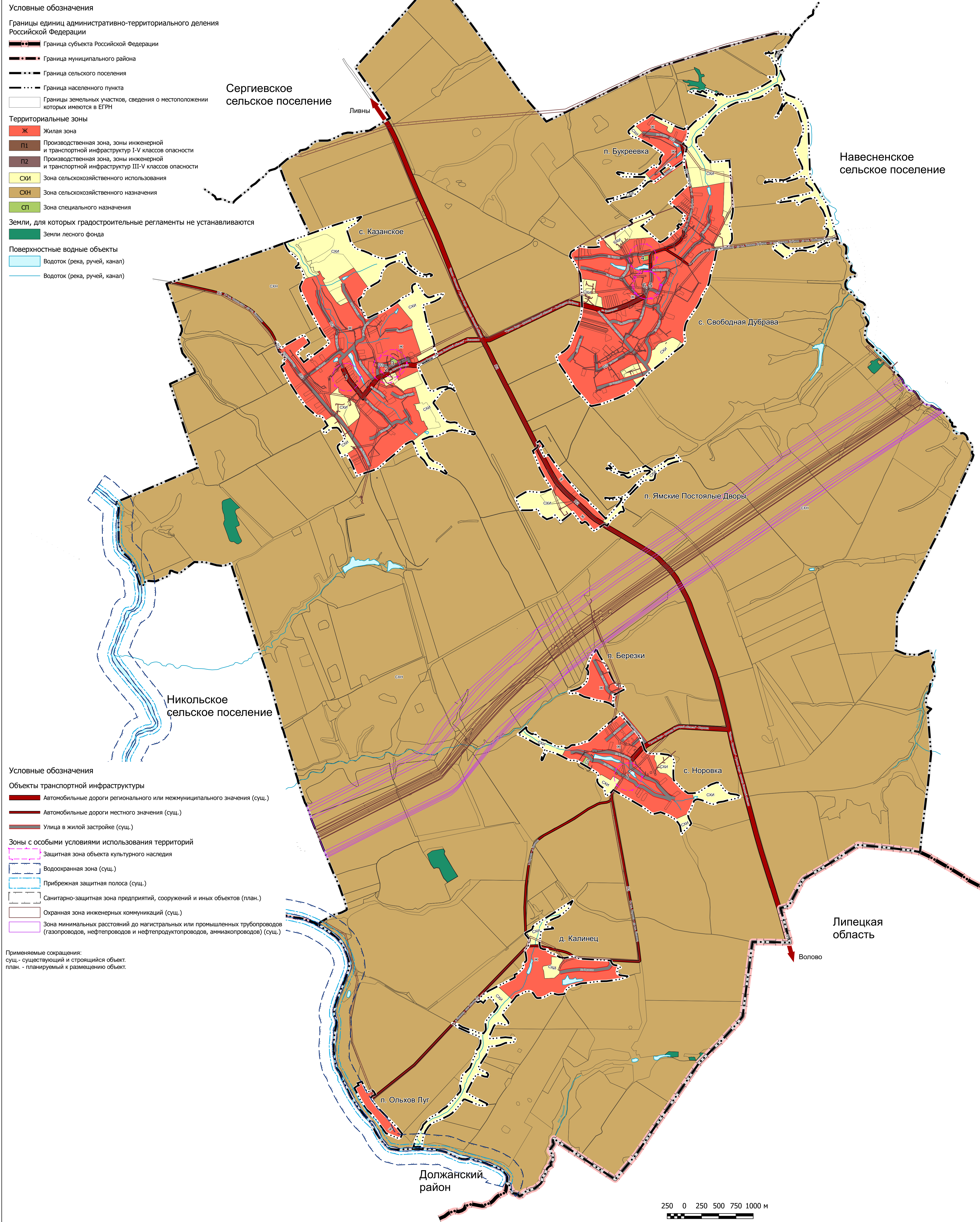


ПРАВИЛА ЗЕМЛЕПОЛЬЗОВАНИЯ И ЗАСТРОЙКИ КАЗАНСКОГО СЕЛЬСКОГО ПОСЕЛЕНИЯ ЛИВЕНСКОГО РАЙОНА ОРЛОВСКОЙ ОБЛАСТИ

Карта градостроительных ограничений



Условные обозначения

Объекты транспортной инфраструктуры

Автомобильные дороги регионального или межмуниципального значения (сущ.)

Автомобильные дороги местного значения (сущ.)

Улицы в жилой застройке (сущ.)

Зоны с особыми условиями использования территорий

Защитная зона объекта культурного наследия

Водоохранная зона (сущ.)

Прибрежная защитная полоса (сущ.)

Санитарно-защитная зона предприятий, сооружений и иных объектов (план.)

Охранная зона инженерных коммуникаций (сущ.)

Зона минимальных расстояний до магистральных или промышленных трубопроводов (газопроводов, нефтепроводов и нефтепродуктопроводов, аммиакопроводов) (сущ.)

Применяемые сокращения:

сущ. - существующий и строящийся объект.

план. - планируемый к размещению объект.

250 0 250 500 750 1000 м

Перечень объектов культурного наследия (памятников истории и культуры) народов Российской Федерации

№ п/п	Наименование	Адрес	Номер в реестре	Тип	Категория	Документ о постановлении на охрану	Датировка
1	Братская могила воинов, погибших в 1943 г.	Орловская область, Ливенский район, с. Казанское, ул. М. Горького, 17а	571410663720005	Памятник истории	Региональное значение	Решение исполнительного комитета Орловского областного Совета народных депутатов от 27 января 1987 г. № 33	1943 г.
2	Казанская церковь	Орловская область, Ливенский район, Казанский с/с, с. Казанское	571411311290005	Памятник градостроительства и архитектуры	Региональное значение	Постановление администрации Орловской области от 13 февраля 1992 г. № 61, Решение малого Совета Орловского областного Совета народных депутатов от 6 июля 1993 г. № 81-7	XIX вв
3	Могила рядового Симонова А.В.	Орловская область, Ливенский р-н с. Казанское, кладбище		Памятник истории	Местное значение	Постановление Облсовета от 21 февраля 2003 г. № 13/241-ОС	1980-2000 гг.
4	Могила рядового Кольцова Г.Е.	Орловская область, Ливенский р-н с. Свободная Дубрава, на кладбище Казанский с/с		Памятник истории	Региональное значение	Постановление Облсовета от 29 октября 1999 г. № 17/321	1967-1986 гг.
5	Никольская церковь	Орловская область, Ливенский район, Казанский с/с, с. Свободная Дубрава	571411311150005	Памятник градостроительства и архитектуры	Региональное значение	Постановление администрации Орловской области от 13 февраля 1992 г. № 61, Решение малого Совета Орловского областного Совета народных депутатов от 6 июля 1993 г. № 81-7	кон. XVIII-нач. XIX вв.
6	Братская могила воинов, погибших в 1943 г.	Орловская область, Ливенский район, с. Свободная Дубрава, ул. Центральная, 25а	571410663710005	Памятник истории	Региональное значение	Решение исполнительного комитета Орловского областного Совета народных депутатов от 27 января 1987 г. № 33	1943 г.
7	Братская могила воинов, погибших в 1943 г.	Орловская область, Ливенский р-н с. Норовка Казанского с/с	571411410490005	Памятник истории	Региональное значение	Решение исполнительного комитета Орловского областного Совета народных депутатов от 27 января 1987 г. № 33	1943 г.

Проект внесения изменений в Правила землепользования и застройки Казанского сельского поселения Ливенского района Орловской области	
Приказ Управления градостроительства, архитектуры и землеустройства Орловской области от 28.04.2022 № 01-22/15	Управление градостроительства, архитектуры и землеустройства Орловской области
Карта градостроительных ограничений	Бюджетное учреждение Орловской области «АРХИТЕКТУРНО-ПЛАНИРОВОЧНОЕ УПРАВЛЕНИЕ ОРЛОВСКОЙ ОБЛАСТИ» (БУ ОО «ОРЕЛАРХПЛАН»)
	Директор: Ежов Д.Е. Заместитель директора: Калсынова Е.А. Начальник отдела разработки градостроительной документации: Кухтина М.В.
2025 г.	